



**Wir planen, liefern und montieren
alle Hallen-Stahlkonstruktionen**

*Kostengünstige
Stahlhallen*

Freitragende Hallen

Gewerbe- und Lagerhallen

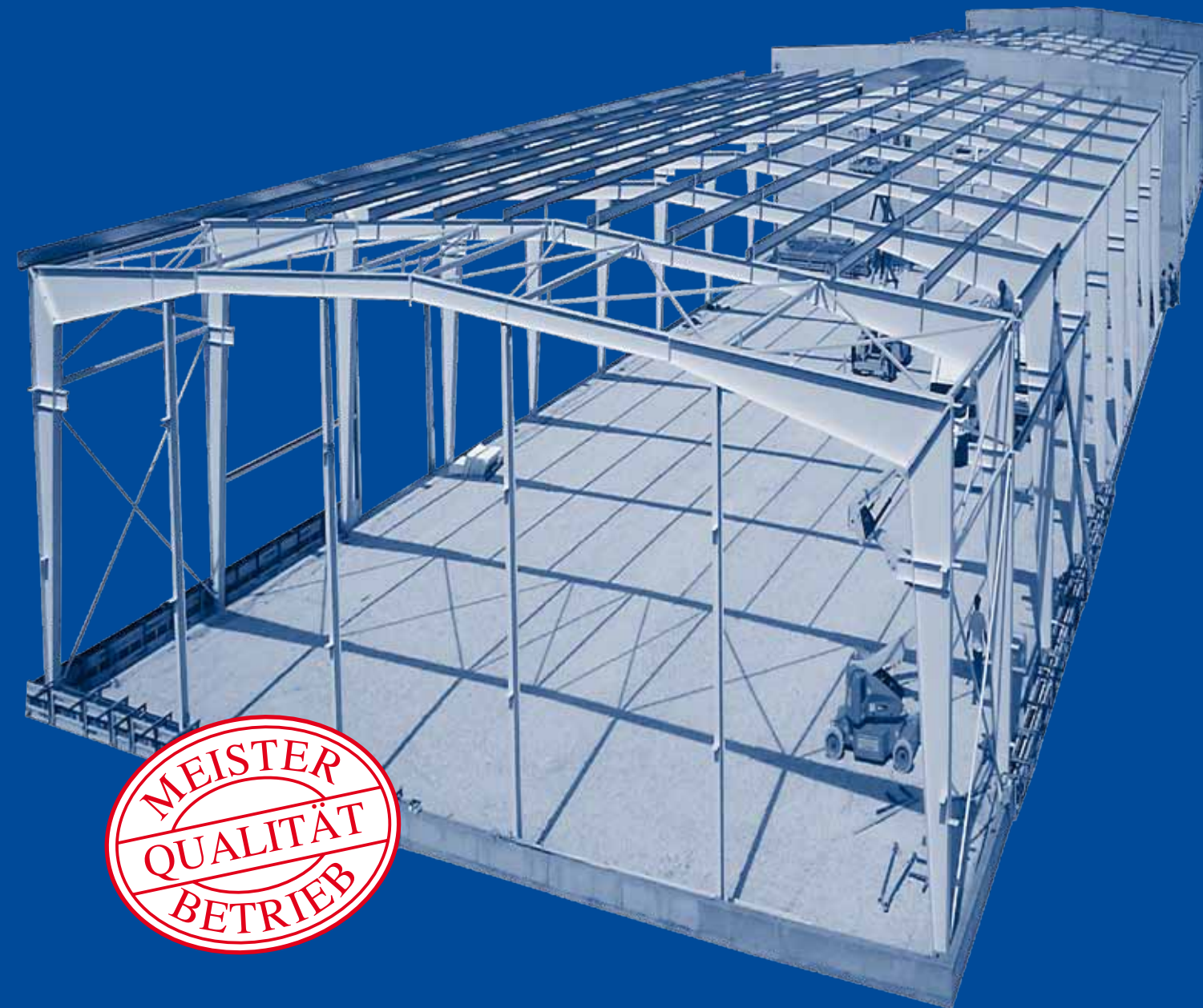
Industriehallen

*Landwirtschaftliche
Gebäude*

*Individuelle Ausführungen
durch eigene Konstruktion*



**Top Qualität und
günstig im Preis**



**Hallen- und Gewerbebau
Seiler GmbH**

Enkinger Weg 7
D-86753 Möttingen

Telefon: 0 90 83 / 92 05 85

Telefax: 0 90 83 / 92 05 86

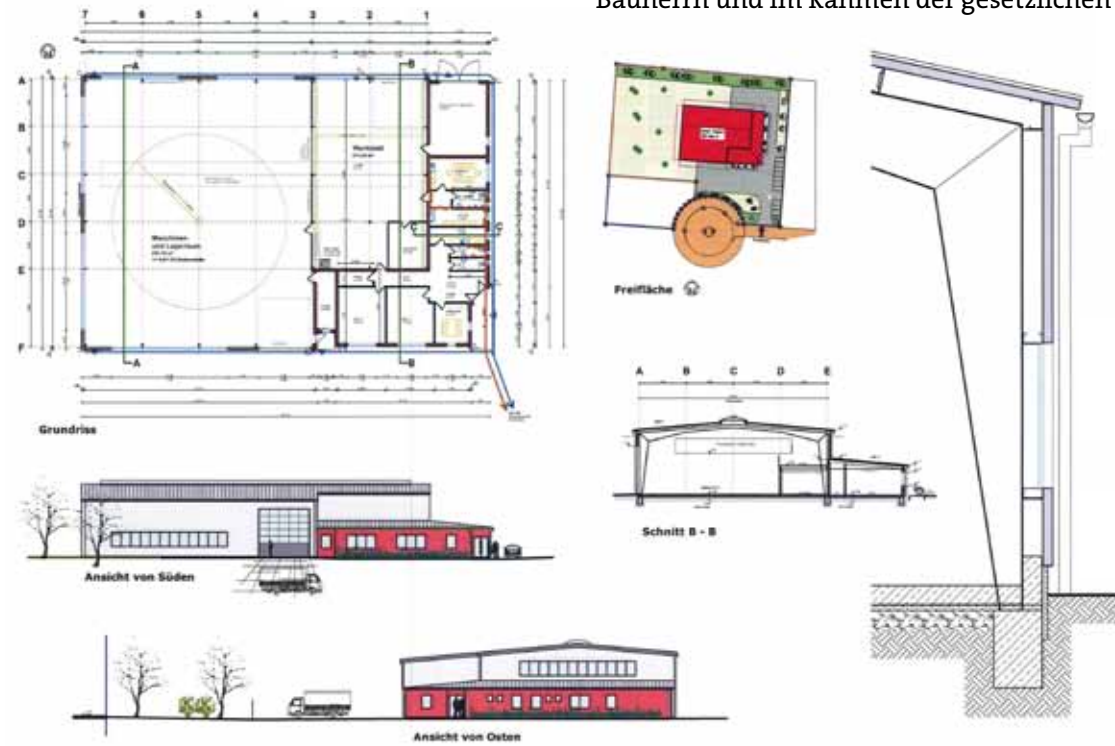
E-mail: e-mail@hallenbau-seiler.de

Internet: www.hallenbau-seiler.de

www.hallenbau-seiler.de

Perfekte Planung

von der Bauantragsplanung bis zur Detailplanung. Bei uns wird jede Halle individuell nach den Vorstellungen des Bauherrn und im Rahmen der gesetzlichen Vorschriften geplant.

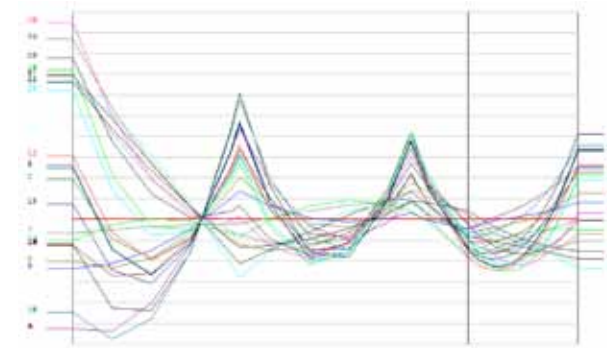


Dach- und Wandverkleidung
Thermopaneele oder Trapezblech, befestigt auf Pfetten und Wandriegeln

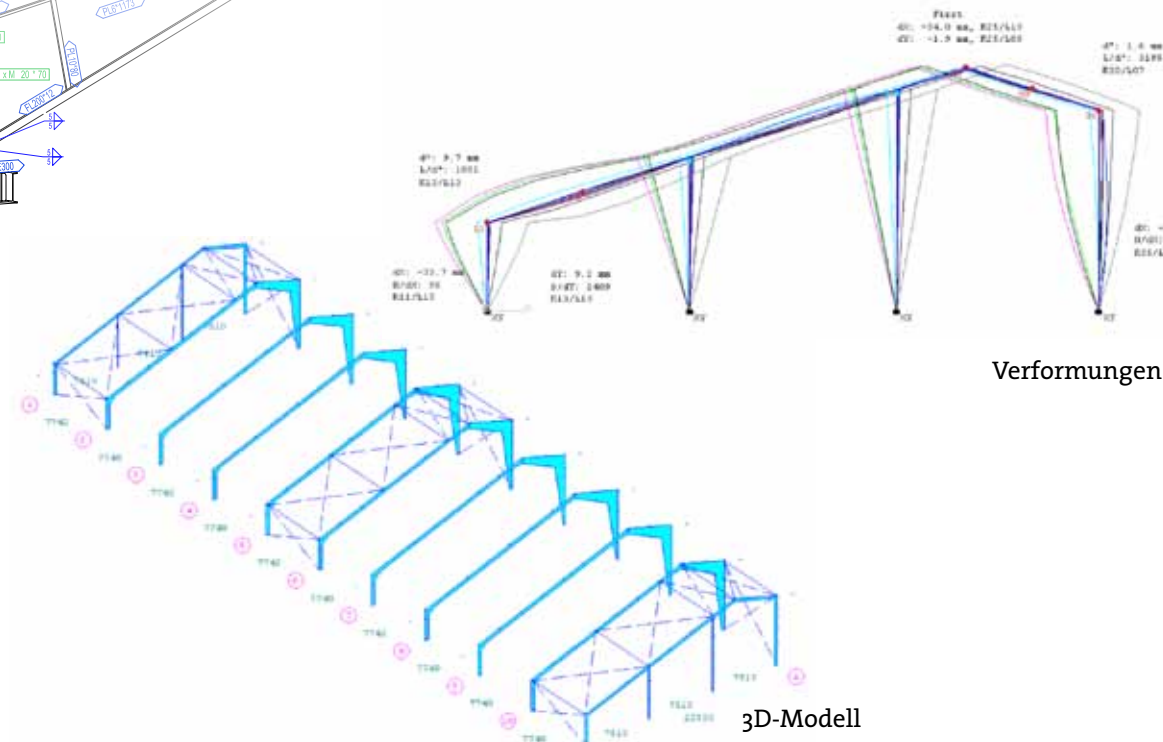
Sockelausbildung
wärmeisoliertes Stahlbetonsockel auf umlaufenden Streifenfundamenten

Statik und Konstruktion

Die tragenden und aussteifenden Bauteile werden für jede Halle mit modernsten Statik- und CAD-Programmen bemessen und konstruiert. Die Stahlrahmen werden nach aktuellen DIN-Normen wirtschaftlich bemessen. Zusatzlasten aus z.B. Photovoltaik, Krananlagen oder Bühnen können dabei individuell berücksichtigt werden.



Momentenverlauf



Verformungen

3D-Modell

Montage durch unsere ausgebildeten Fachkräfte...

Keine sechs Stunden seit Montagebeginn!



... mit unserem modernen Fuhrpark ...



... garantieren kurze Montagezeiten und pünktliche Fertigstellung.

Qualitätsanspruch

Sämtliche Baumaterialien entsprechen dem Stand der Technik und werden aufgrund unserer langjährigen Erfahrung kosten- und energiebewusst eingesetzt.

Unser Leistungsumfang umfasst dabei die komplette Planung und Montage der Stahlkonstruktion, Dach- und Wandverkleidungen sowie Tore, Türen und Fenster.



Kundenzufriedenheit

Oberstes Ziel unserer Arbeit ist die Zufriedenheit unserer Kunden. Dazu trägt sowohl die hohe Qualität unserer Leistung als auch das partnerschaftliche Verhältnis zwischen Auftraggeber und Auftragnehmer bei.